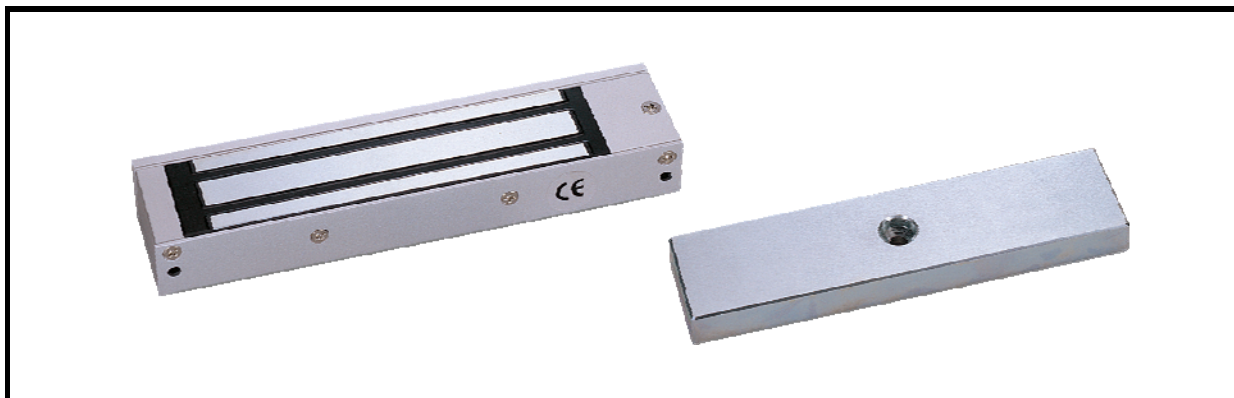


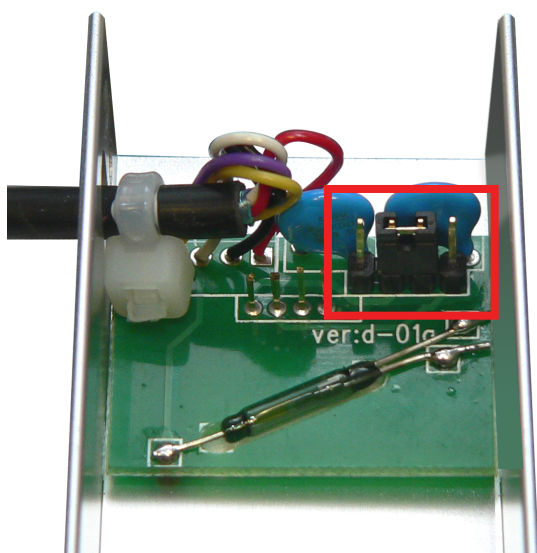
TELEPÍTŐI és FELHASZNÁLÓI LEÍRÁS



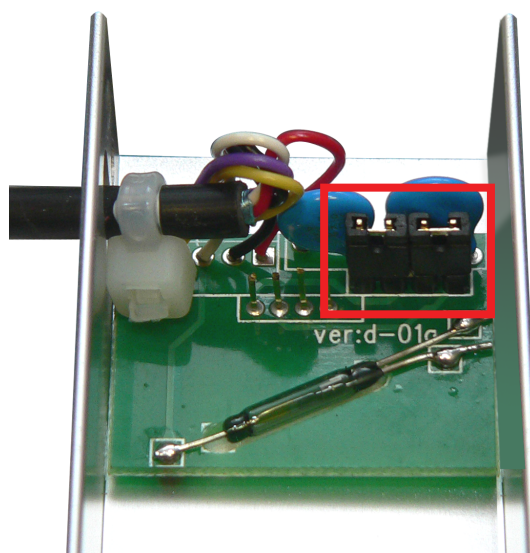
► TERMÉKJELLEMZŐK

TÍPUS	SZIMPLA SÍKTAPADÓ AR-0300M
Ajtó állapot figyelő kimenet (Relé)	NO/NC
Bemeneti feszültség	12VDC vagy 24VDC (ÁLLÍTHATÓ)
Áramfelvétel	12VDC - 370mA 24VDC - 185mA
Tartó erő	300LBS (150kg)
Méretetek (H x SZ x M)	
Zártest	166 x 38,5 x 21 mm
Ellendarab	130 x 32 x 10 mm
Burkolat anyaga	Alumínium

► JUMPERELÉS, VEZETÉKEZÉS



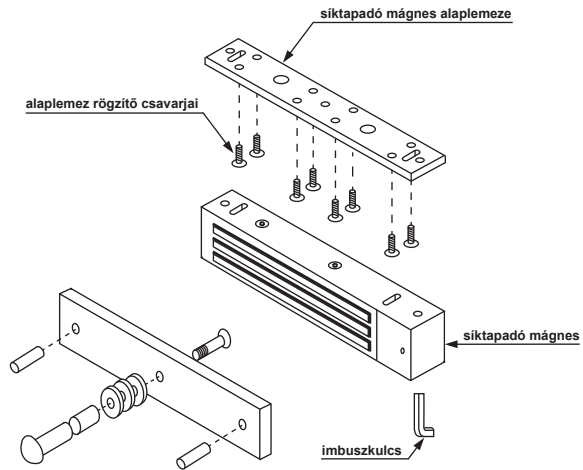
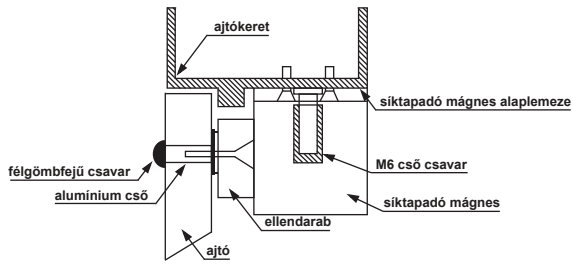
24VDC



12VDC

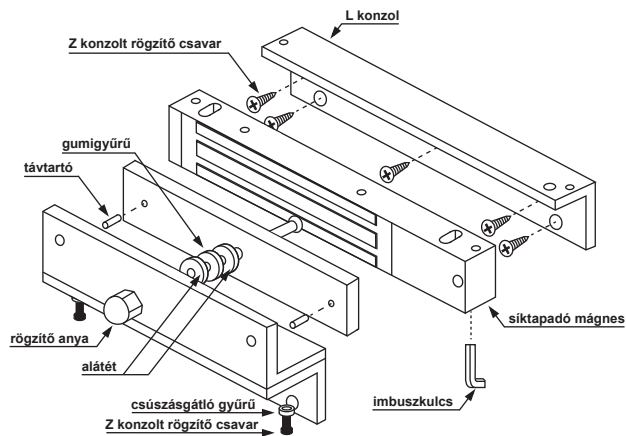
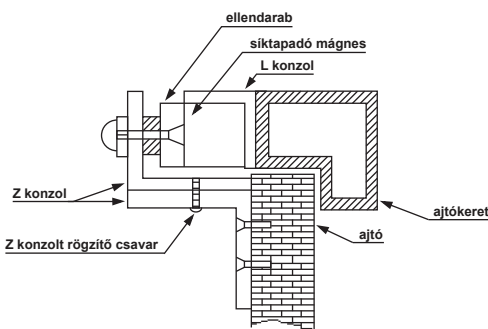
	LILA	NO
	SÁRGA	NC
	FEHÉR	COM
	FEKETE	-
	PIROS	+

TELEPÍTÉS KIFELE NYÍLÓ AJTÓ ESETÉN



1. A 8 csavar felhasználásával rögzítsük az alaplemezt az ellendarabhoz és a mágnes testet szorosan az ajtókerethez.
2. Győződjünk meg róla, hogy az ellendarab a megfelelő pozícióban van-e, majd csavarozzuk be az ajtóba fűrt lyukba az M5 méretű lapos fejű csavar segítségével az ellendarab közepén keresztül (úgy illeszkedjen a félgömbfejű csavar és az alumínium cső). Helyezzünk 2 tüskét az ellendarab két oldalához. A 2 tüskével megegyező helyeken fúrjunk egymáshoz illő lyukakat (5~6 mm átmérőjű) az ajtóra.
3. Az ellendarab és az ajtó között helyezzünk el 2 csavaralátétet és egy gumit a 2 csavaralátét közé. Az ajtó mögé helyezzünk be egy alumínium csövet (az ajtó vastagságától függően). Használjuk a félgömbfejű csavart, hogy rázáródjon az ellendarab az ajtóra. Megjegyzés: győződjünk meg róla, hogy a lemez enyhén mozgatható legyen, mert az jobb kötődést biztosít a mágnes testhez és a legnagyobb hatékonyságot eredményezi.

TELEPÍTÉS BEFELE NYÍLÓ AJTÓ ESETÉN



1. Az ajtókeret elhelyezkedésének megfelelően állítsuk be az L alakú konzol (L-konzol) körülbelüli pozícióját az ajtókereten. Az 5 rögzítőcsavarral rögzítsük szorosan az L-konzolt az ajtókerethez. Használjuk az M4 csavarokat, hogy hozzá rögzítsük a mágneset az L-konzolhoz.
2. Igazítsuk hozzá az ellendarabot a Z-konzolhoz, hogy rögzíteni tudjuk az ajtóhoz. Győződjünk meg arról, hogy viszonylagosan jó pozícióban van-e a mágnes testhez képest. A Z-konzol rögzítő csavarjait előrefele vagy hátrafele be lehet állítani, hogy a távolság megfelelő legyen a mágnes és az ellendarab között, amikor az ajtó zárva van és a Z-konzol rögzítő csavarjai szorosan állnak. Megjegyzés: a csúszás megelőzése érdekében a Z-konzol rögzítő csavarjait csúszásgátló csavaralátéttel kell rögzíteni.
3. 2 csavaralátétnek és 1 guminak kell lennie az ellendarab és az Z-konzol között. Tegyük egy gumit a 2 csavaralátét közé. Rögzítsük az M8 méretű lapos fejű csavart az ellendarab közepén, amely jobb kapcsolatot eredményez a mágnessel és a legnagyobb hatékonyságot eredményezi.