

TELEPÍTŐI és FELHASZNÁLÓI LEÍRÁS

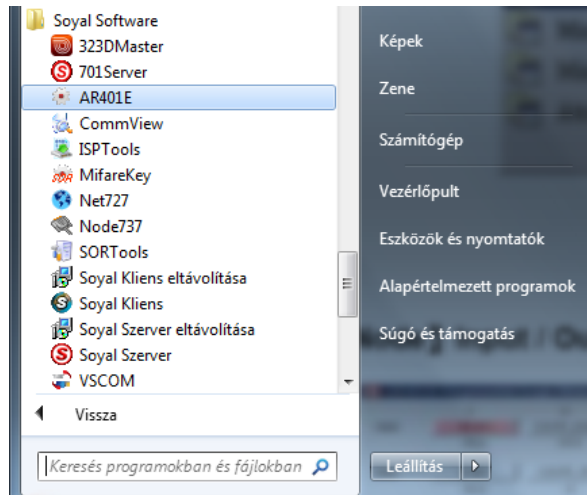
Az AR-401E egy programozható vezérlő, mely optimális megoldást nyújt központosított hozzáférési és ipari integrációhoz és osztott rendszer felépítéséhez. Az AR-401E I/O esemény vezérlést és felhasználóbarát programozói, fejlesztői eszközt kínál, kielégítve a beléptető rendszer PLC igényeit.

TERMÉKJELLEMZŐK

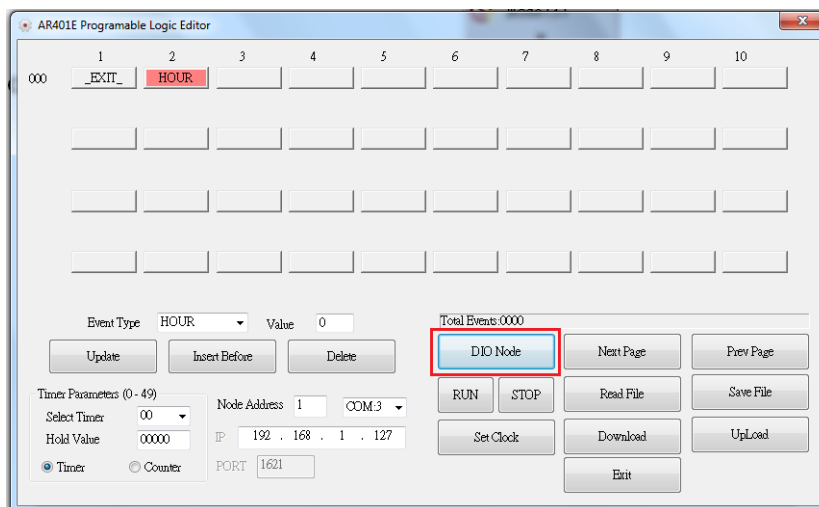
		AR-401E	AR-401DI16	AR-401RO16
Eseménytár		10,000	--	
Tápfeszültség		9-24VDC		
Teljesítményigény		1W	1W	12W
Kommunikációs csatlakozás		RS-485 / Ethernet (opcionális)		
Baud Rate	RS-485	9600 bps / 19200 bps (N, 8, 1)	4800 bps / 9600 bps / 19200 bps (N, 8, 1)	4800 bps / 9600 bps / 19200 bps (N, 8, 1)
	Ethernet	10M		
Csatorna		<ul style="list-style-type: none"> • 2 RS-485 Gyűjtő csatorna • 1 RS-485 hálózati csatl. (Ethernet modulra cserélhető) 	16 Kontaktus bemenet (NC típusú)	16 morzés relé kimenet
LED kijelzés		Tápfeszültség, Tx / Rx	Tápfeszültség, Tx / Rx, Bemenet zárva/nyitva/szünet	Tápfeszültség, Tx / Rx Relé Be / Ki
Adatkapacitás		8 MBájt SRAM memória 60 Nap memória tárolás	-	
Távoli IO kapacitás		512	-	
Virtuális IO kapacitás		512	-	
Szekvenciális lépés		2048	-	
Valós idejű óra		Van	-	
Méretei		97mm*44mm*180mm		
Súly		600g ± 50		
Készülékház		Fém		

AR-401E Szoftver

1. Lépés: Telepítse a "Soyaltools.exe" programot.
2. Lépés: Zárja be / állítsa le a 701 Szerver szoftvert.
3. Lépés: Indítsa el az "AR401E" alkalmazást a [Soyal Software] program könyvtárból.



【DIO Node】Bemenetek / Kimenetek meghatározása



【I / O Térkép】

Digitális I/O	0 ~ 255	CH 01
Digitális I/O	256 ~ 511	CH 02
Virtuális I/O	512 ~ 1023	
Időzítő / Számláló	0 ~ 49	

【Node Térkép】

1. Csatorna:

Node Sz.	Node 1	Node 2	Node 3	Node 4	Node 5	Node 6	Node 7	Node 8
I/O Térkép	000~015	016~031	032~047	048~063	064~079	080~095	096~111	112~127
Node Sz.	Node 9	Node 10	Node 11	Node 12	Node 13	Node 14	Node 15	Node 16
I/O Térkép	128~143	144~159	160~175	176~191	192~207	208~223	224~239	240~255

2. Csatorna:

Node Sz.	Node 1	Node 2	Node 3	Node 4	Node 5	Node 6	Node 7	Node 8
I/O Térkép	256~271	272~287	288~303	304~319	320~335	336~351	352~367	368~383
Node Sz.	Node 9	Node 10	Node 11	Node 12	Node 13	Node 14	Node 15	Node 16
I/O Térkép	384~399	400~415	416~431	432~447	448~463	464~479	480~495	496~511

【Funkció meghatározás】

Funkció	Leírás	Funkció	Leírás
Esemény típus	Parancs típus	Timer Parameters	Időzítés beállítása
Value	--	Select Timer	--
Update	Aktuális parancs felülírása	Hold Value	Az érték rögzítése
Insert Before	Parancs beillesztése az aktuális parancs elé	Timer	Idő kiszámítás
Delete	Parancs törlése	Counter	Gyakoriság számláló
Next Page	Következő oldal	Node Address	Hálózati azonosító és kommunikációs port beállítása
Prev Page	Előző oldal	TCP / IP	Átvitel vezérlési protokoll / Protocol / Internet Protocol
RUN	Program futtatása	PORT	Kommunikációs Port
STOP	Program leállítása	Total Events	A program összes sora és útvonala
Read File	Olvasás meglévő *.dio fájlból	DIQ Node	Node térkép beállítása
Save File	Aktuális program mentése *.dio	Set Clock	Óra beállítása a PC idejéhez
Upload	Adat beolvasás AR-401E-ből	Download	Adat írása AR-401E-re

【Parancs meghatározások】

Parancs	Leírás	Parancs	Leírás
EXIT	Program vége	OUT_TC	Időzítő számláló
NULL	Érvénytelenített parancs	REST_C	Számláló visszaállítás
DIO	Bemenet (NO)	LOG_AND	Logikai kifejezés (AND)
! DIO	Fordított bemenet (NC)	LOG_OR	Logikai kifejezés (OR)
TC	Időszámláló	LOG_XOR	Logikai kifejezés (XOR)
! TC	Fordított időszámláló	VAL_AND	Érték kifejezés (AND)
CONST	Állandó érték	VAL_OR	Érték kifejezés (OR)
TC_Val	Időszámlálás értéke	VAL_XOR	Érték kifejezés (XOR)
SEC	Másodperc	VAL_ADD	Érték kifejezés (ADD)
MIN	Perc	VAL_SUB	Érték kifejezés (SUB)
HOUR	Óra	=	Egyenlőség
DAY	Nap	! =	Egyenlőtlenség
MONTH	Hónap	>=	Nagyobb vagy egyenlő
YEAR	Év	<=	Kisebb vagy egyenlő
Week	Hét	>	Nagyobb
OUT_DIO	Kimenet	<	Kisebb